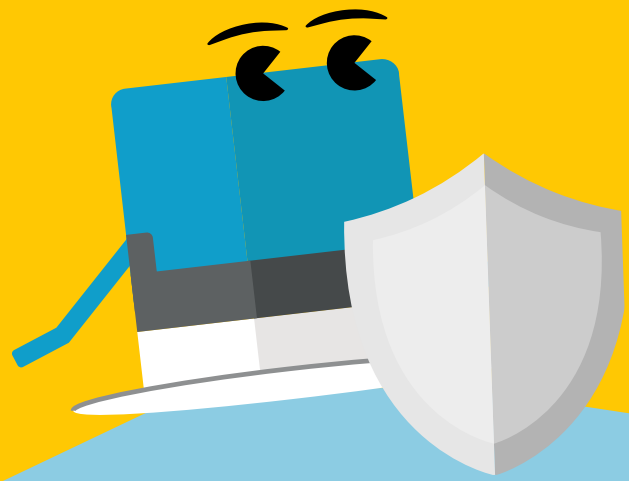


Fred

Robustes LED Downlight



Treffen Sie Fred Mutig und verlässlich, ein echter Alltags-Held

- Robustes IP65 Downlight, mit weißem Abdeckring und 38° Linsenoptik
- Hocheffizientes und wirtschaftliches Downlight mit feuerhemmendem Gehäuse
- Abdeckring einfach austauschbar: Ausführungen in Chrom, Chrom satiniert, bronzefarben, weiß hochglänzend und schwarz als Zubehör erhältlich
- Ausstrahlungswinkel anpassbar: einfacher Austausch der Linsenoptik, Ausführungen mit 24°/45°/60° und 15° Wallwasher verfügbar (als Zubehör)
- Der komplett abnehmbare Verbinder ermöglicht einen schnellen Netzanschluss und eine einfache Inbetriebnahme der Leuchte
- Werkzeugloser und schneller Anschluss dank Steckklemmen und der Möglichkeit zur Durchverdrahtung
- Gerillter Kühlkörper für eine optimale Wärmeableitung
- Integrierter LED Treiber, geeignet zur Phasenanschnittsdimmung
- Geeignet für Badezimmer
- Ideal für einen direkten Austausch von 35W Halogenlampen-Downlights, Energieersparnis bis zu 90%



550 Lumen bis
zu 80lm/W



50 000
Stunden
Lebensdauer



Dimmbar



IP65 (von
unten):
staubdicht
und wasser-
geschützt



3000 K warm-
weiß oder
4000 K
neutralweiß

Ideal für...



Shops



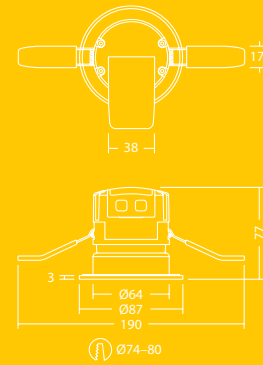
Schulen und
Universitäten



Hotels

Lichtquelle

- 550lm (7W); 80lm/W
- Farbtemperaturen 3000K und 4000K
- 50000 Stunden Lebensdauer (@L70B50, Ta 25°C)
- Farbwiedergabe Ra >80
- Farbortoleranz MacAdam (initial): 6

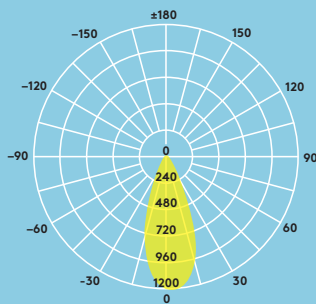


Lichtverteilungskurve

Fred 550lm

cd/klm ULOR: 0% DLOR: 100% LOR: 100%

80lm/W



Bestellangaben

Beschreibung	Gewicht (kg)	Art.Nr.
FRED LED IP65 75 550 840	0.5	96630340
FRED LED IP65 75 550 830	0.5	96630341
Zubehör		
FRED Ring CHR		96630345
FRED Ring SAT		96630346
FRED Ring BRO		96630390
FRED Ring hochglänzend WH		96630573
FRED Ring matt BLK		96630574
FRED Linsenoptik 24°		96630347
FRED Linsenoptik 46°		96630349
FRED Linsenoptik 60°		96630350
FRED Linsenoptik 15° Wallwasher		96630391
Ersatzteile		
FRED Linsenoptik 38°		96630348
FRED Ring matt WH		96630344

WH: weiß; CHR: Chrom; SAT: Chrom satiniert; BRO: bronzefarben; BLK: schwarz

Installation/Montage

- Einbaumontage in unterschiedliche Deckenarten
- Direktes Abdecken mit Dämmmaterial ist zulässig

Material/Ausführung

Gehäuse: Stahl, Aluminium-Kühlkörper
 Abdeckring: Aluminium-Druckguss, matt weiß
 Linse: PMMA
 Abdeckung: Polycarbonat

Spezifikation

- Schutzklasse II
- IP65 (von unten), IP20 (von oben)
- IK04

