

# Sada Just Emergency (sada nouzového zdroje)



## Příslušenství

### Sada PLUG&PLAY Přechod svítidla na nouzový provoz nebyl nikdy rychlejší a snadnější!

- Tato sada je určena k tomu, aby umožnila přechod celkového osvětlení do nouzového provozu
- Sada Just Emergency se skládá z nouzového LED předradníku, NiMH baterie s výdrží nouzového provozu 3 hodiny a LED kontrolky
- Můžete si vybrat ze dvou nouzových sad PLUG&PLAY E3: Jedné s funkcí automatického testu AutoTest® DALI a druhé bez ní
- Funkce AutoTest® DALI poskytuje výhody v tom, že umožňuje testování a monitorování systému nouzového osvětlení na místě nebo prostřednictvím internetového připojení a je ideální pro monitorování větších budov a několika pracovišť
- Rychlé řešení Plug & Play se snadnou instalací, které z nouzového osvětlení odstraňuje složitost

Kompatibilní s:



Zoe



Anna

#### Baterie

NiMH baterie v sobě zahrnuje technologii SmartCharge™ obsahující cyklus přerušovaného nabíjení, když je v režimu údržby. To zajišťuje energeticky efektivní nabíjení, snížené provozní teploty a optimální dobu životnosti baterie. Vyrábí je společnost Mackwell v UK

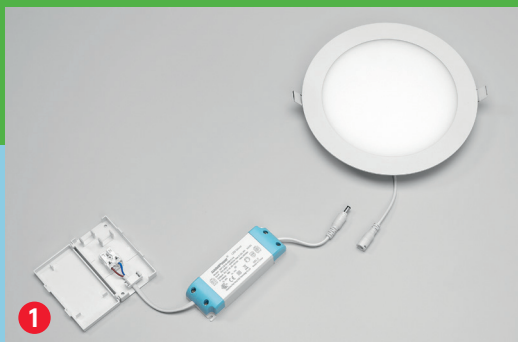
#### Specifikace baterií:

- Technologie SmartCharge™ pro NiMH baterie
- Jmenovitá výdrž při nouzovém provozu 3 hodiny
- Ochrana proti úplnému vybití
- Nabíjecí proud NiMH (4 Ah): 200 mA\*
- Doba počátečního nabití: 24 h

#### Všeobecné informace o výrobku:

- Výkon: 4 W
- Jmenovité napájecí napětí: 230 V
- Napájecí proud (max.) : 25 mA
- Napájecí frekvence: 50/60 Hz
- Účinnost: 0,5 – 0,7
- Napětí LED (Vf) : 6 až 55 V
- Teplota prostředí (ta) : 0°C až +35°C
- Maximální teplota pouzdra (tc): +70°C
- Hmotnost: 420 g

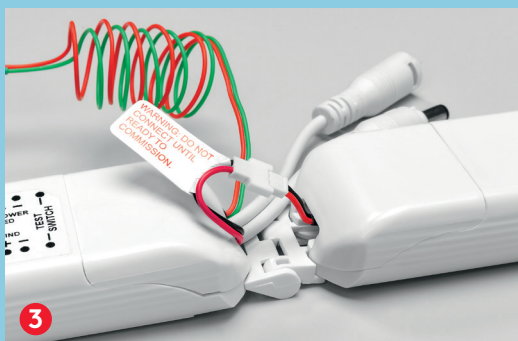
Popis	Hm (kg)	Kód SAP
Just Emergency PLUG&PLAY E3	0.42	96628839
Sada Just Emergency PLUG&PLAY E3 s automatickým testem	0.42	96628840



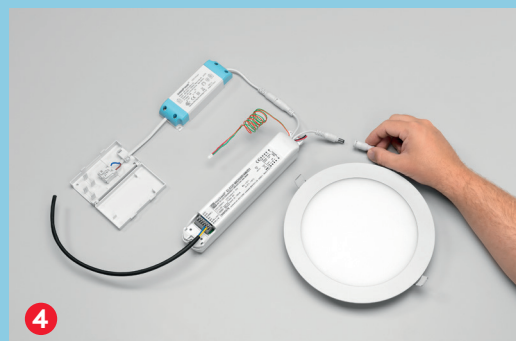
**1** Odpojte konektor mezi štíhlým svítidlem Zoe typu downlight a předřadníkem.



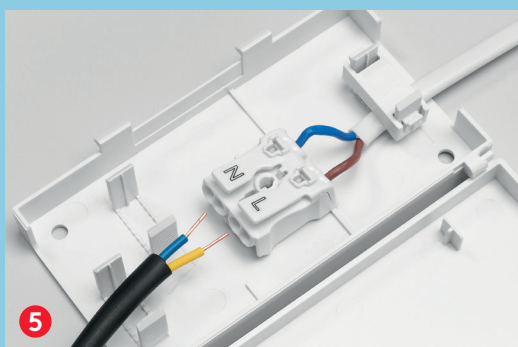
**2** Sada Just Emergency PLUG&PLAY E3, která se skládá z nouzového LED předřadníku, baterie a LED kontrolky.



**3** Připojte nouzový LED předřadník k baterii.



**4** Připojte nouzovou sadu mezi LED předřadník Zoe a svítidlo.



**5** Vezměte kabel, který je již připojen k nouzové sadě a připojte jej k boxu konektoru Zoe (žlutý kabel): spínané vedení ven k L (fázový vodič); modrý kabel: N k N (nulový vodič).



**6** Připojte kabel napájení ze sítě k nouzovému LED předřadníku (nulový vodič a nespínané vedení) a upevněte kabely pomocí systému pro odlehčení napětí.



**7** Již jste téměř hotoví – je třeba pamatovat již jen na jeden krok!



**8** Nainstalujte LED kontrolku do stropu vedle svítidla.